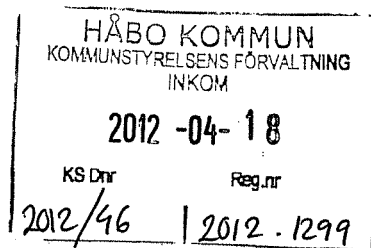


Bålsta den 17 april 2012

## Medborgarförslag till Håbo Kommun

Ämne: Föreningar från industrier i Västerskog.



### Bakgrund:

Utökad produktion vid industrier i Västerskog har ytterligare försämrat miljön för närboende de senaste 3 åren. Det berör hälsa och inte bara för vuxna, utan även för att fem förskolor med små barn ligger i zonen för försämrad miljö.

### Förslag:

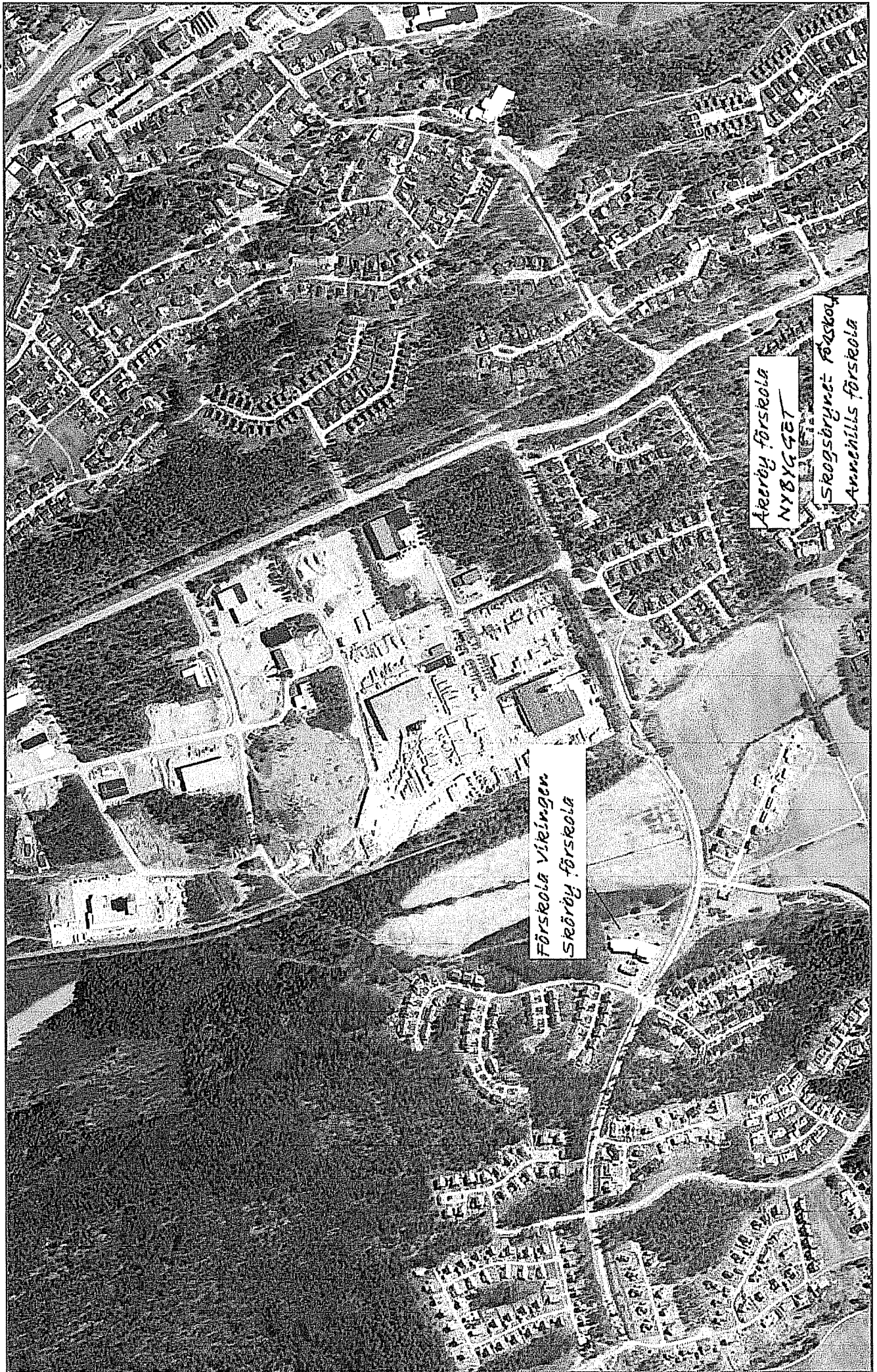
#### Begränsa föroreningarna i luft och vatten genom,

- Slutet avlopp för respektive industri samt krav på reningsverk för att förhindra utsläpp. Krav om uppföljning samt dokumentation av vatten kvalitet som lämnar anläggningen.
- Dokumentation samt uppföljning av förbrukning och destruktion av kemikalier
- En plan för återanvändning av vatten i processen
  
- Kontinuerlig mätning av ett självständigt och oberoende företag med avseende på kvartssands damm och delgivning till närboende beträffande uppmätta värden. Skall fortgå så länge produktion i anläggningarna pågår. Mätstationerna skall vara placerade i anslutning till närliggande bostadsområden.
  
- Kontinuerlig mätning av ett självständigt och oberoende företag med avseende på cementdamm och sexvärt krom samt andra ohälsosamma partiklar. Delgivning till närboende beträffande uppmätta värden. Skall fortgå så länge produktion i anläggningarna pågår. Mätstationerna skall vara placerade i anslutning till närliggande bostadsområden.
  
- Uppvirvlat damm på grund av tunga lastbilar med stora släp som kör fort på Kraftleden. De flesta lastbilar som kör sand till Västerskogsföretagen är ej täckta. Här krävs åtgärder för att få ned hastigheten. De skyltar med hastighetsbegränsning som finns respekteras ej. Här krävs avsmalnad väg, rondeller med mera. Dessutom begränsning av tung genomfarts trafik via Åbergs museum och upp mot Kraftleden. Trafiken skall istället ledas via Björnbrovägen och Verkstadsvägen till norra infarten. Enligt uppgift från ett av företagen lämnar varje dag 100 långtradare fabriken med produkter. Till detta kommer trafiken med sand och cement som transporteras in. Ytterligare ett stort cement företag finns etablerat så deras tunga trafik tillkommer.

Med hopp om snar implementering av ovan föreslagna initiala åtgärder

Bilaga, karta

BILAGA TILL  
NEBODEN FÖRSLAG



Förseola Viången  
Skörby förseola

Åkerby förseola  
NYBYGGET

Skogsbyrnet förseola  
Annehills förseola